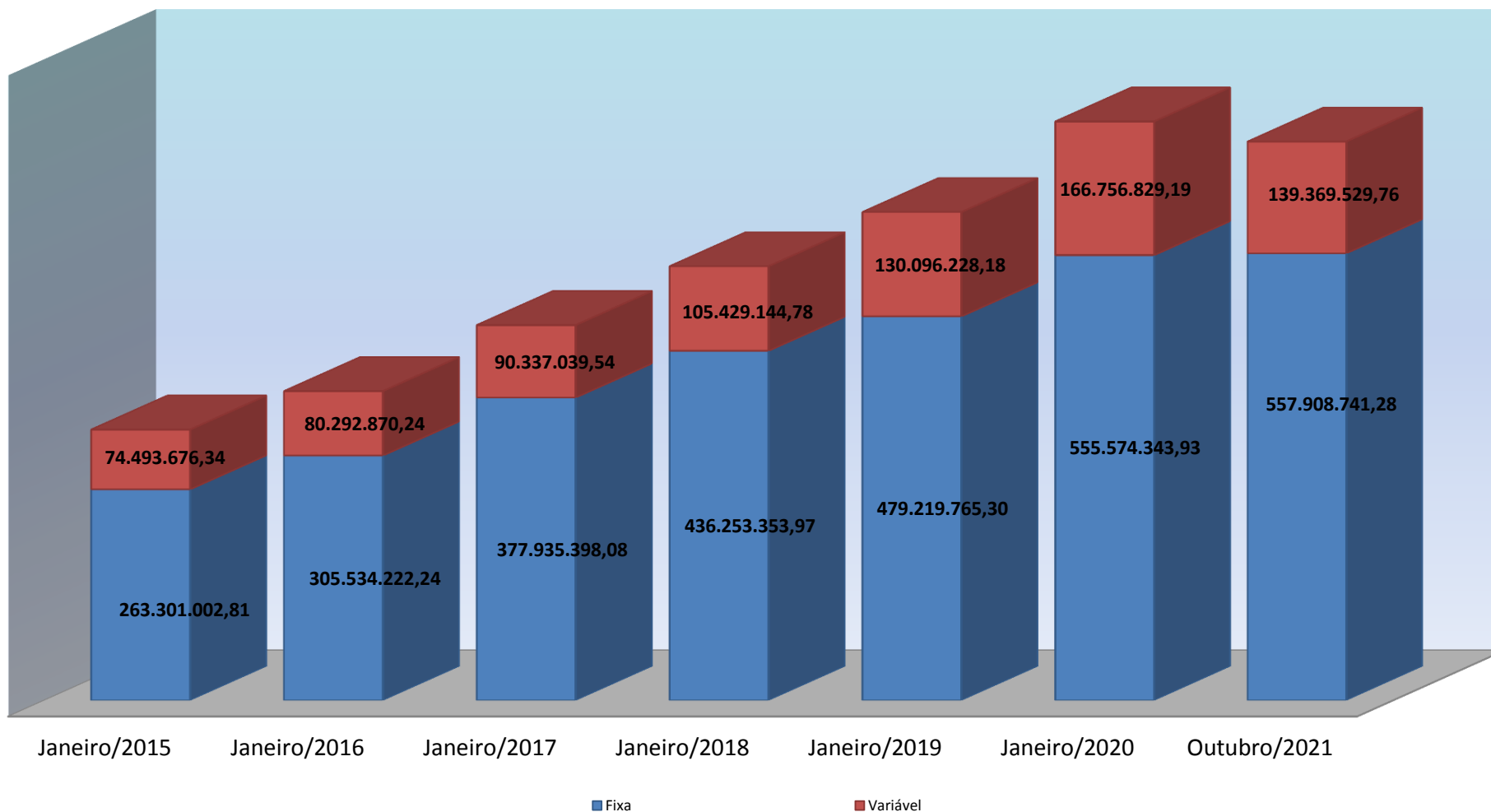


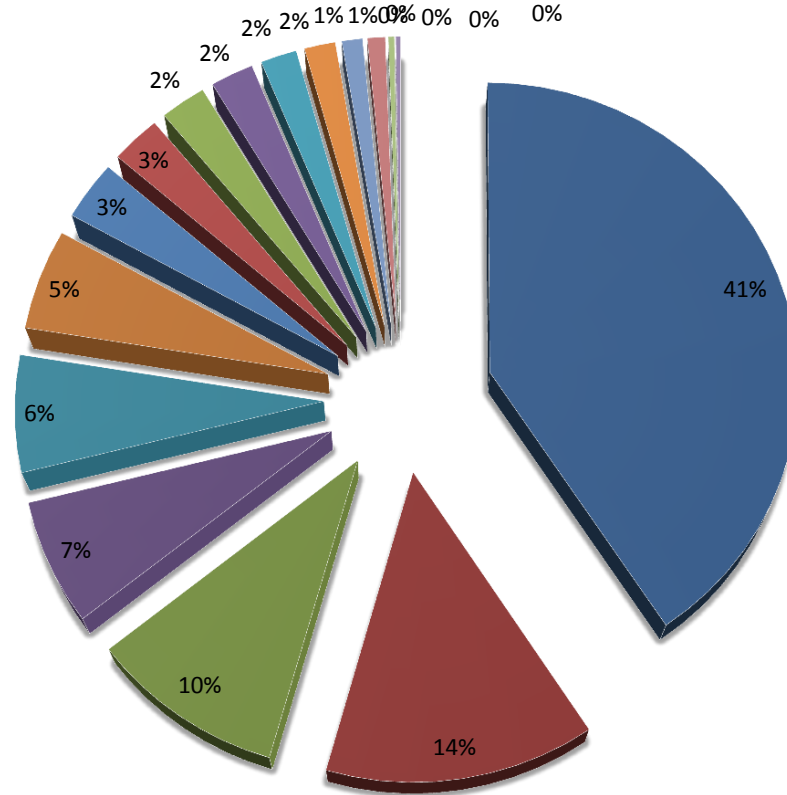


### Evolução dos Investimentos da TaboãoPrev de Jan/2014 à Out/2021





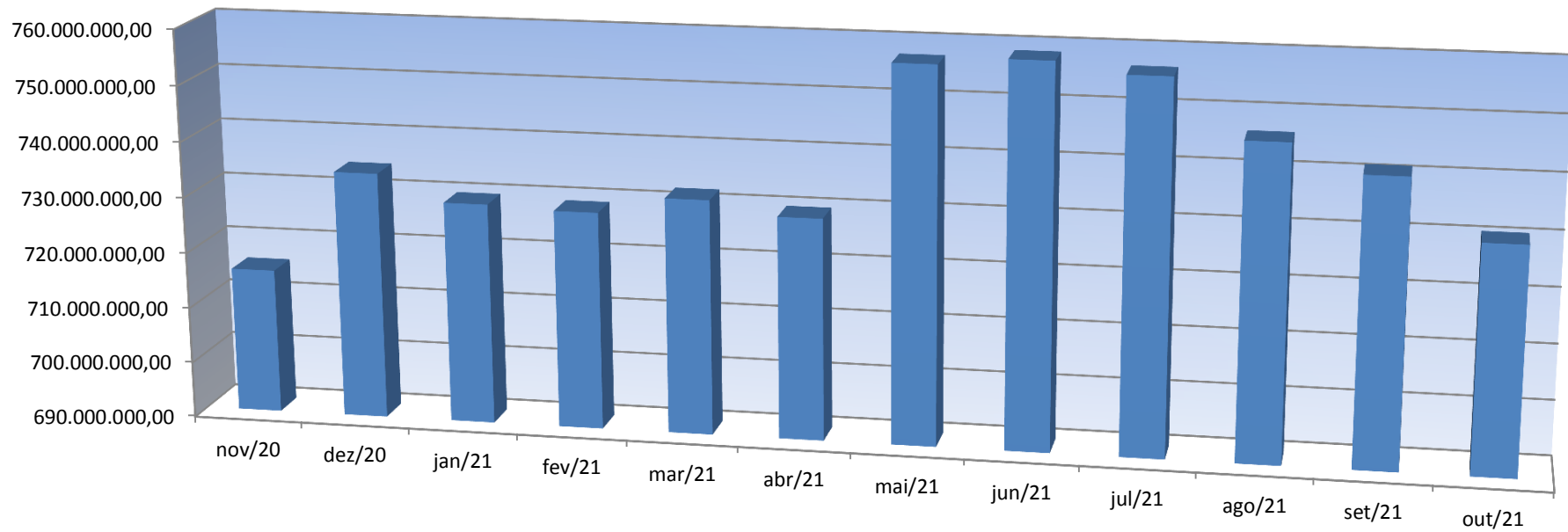
### Distribuição dos Investimentos por Segmento Outubro/2021



- IMA-B
- IMA-B 5
- CDI
- IDKA IPCA 2A
- TÍTULOS PÚBLICOS
- AÇÕES - ÍNDICE ATIVO
- IRF-M
- AÇÕES - SMALL / MID CAPS
- AÇÕES - EXTERIOR
- AÇÕES - LIVRES
- AÇÕES - DIVIDENDOS
- AÇÕES - VALOR
- FUNDO IMOBILIÁRIO
- CRÉDITO PRIVADO
- MULTIMERCADO - CONSERVADOR
- FIP
- FIDC

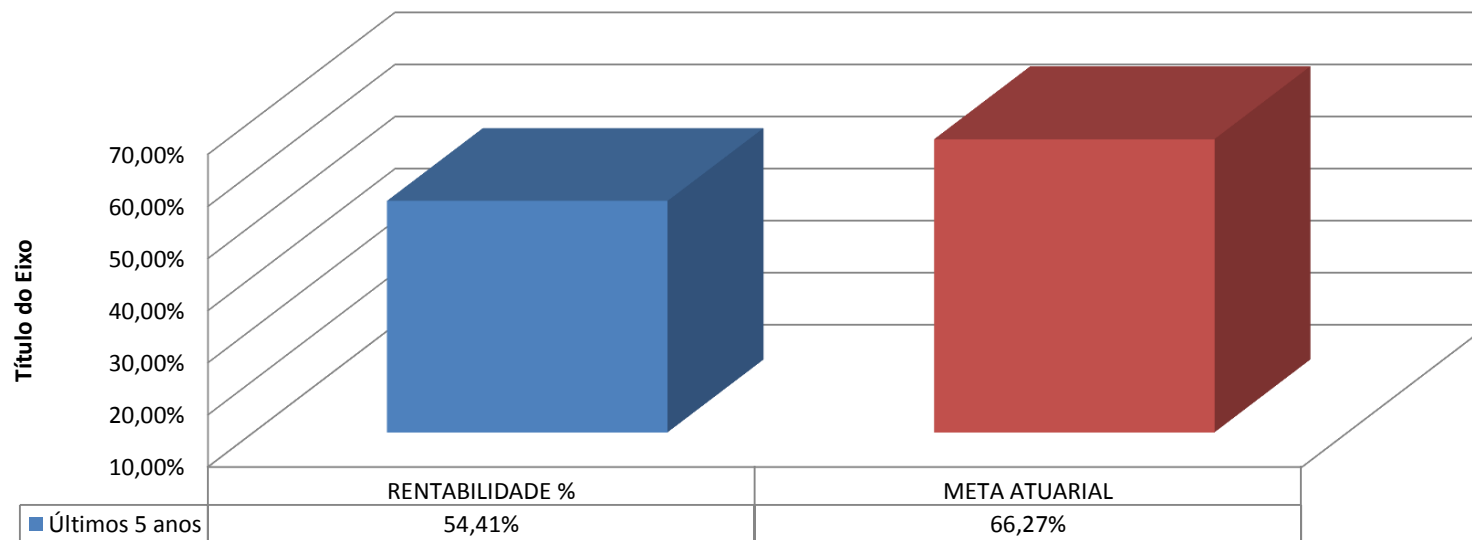


### Evolução dos Investimentos últimos 12 meses





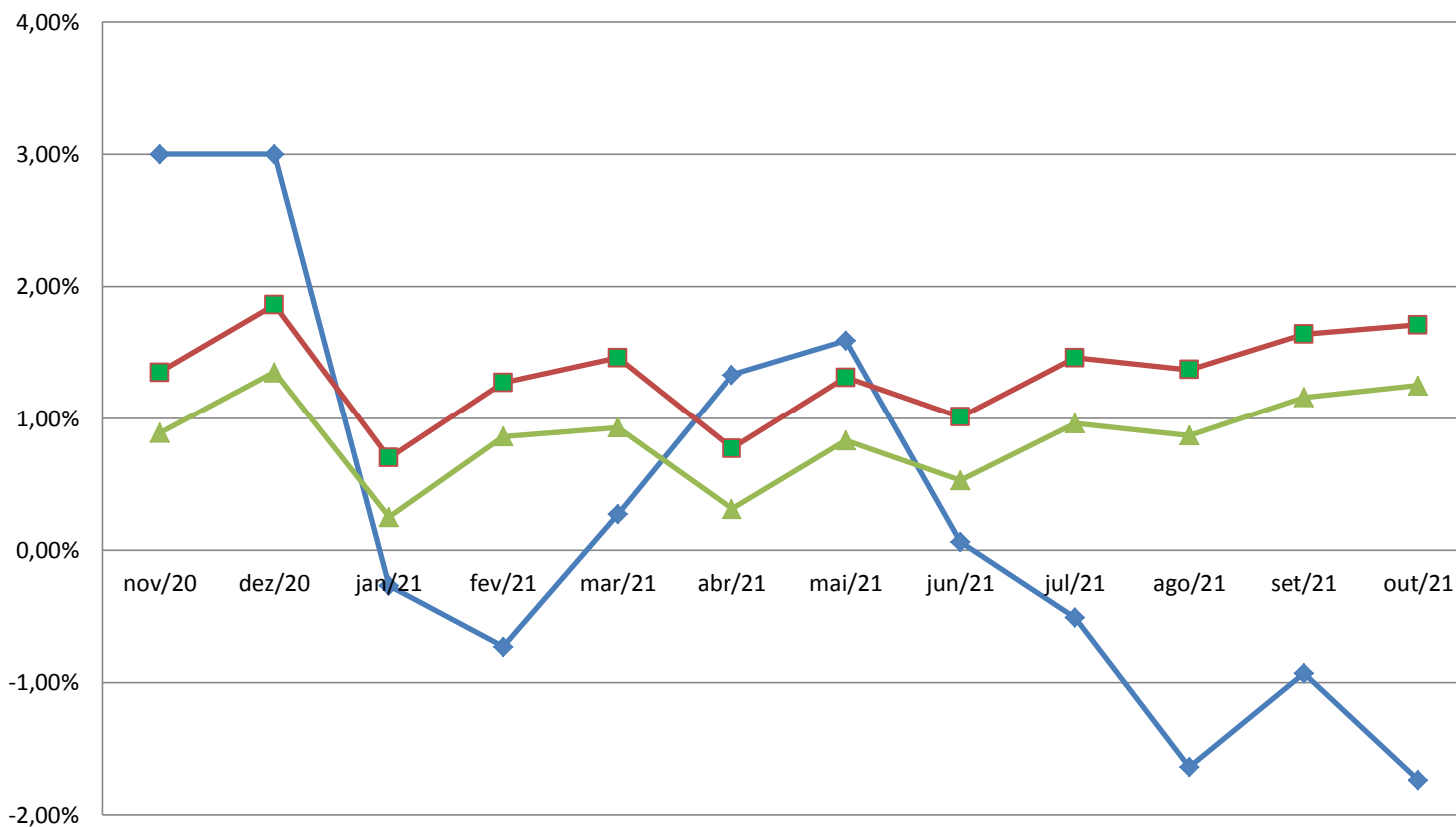
### Rentabilidade Acumulada nos últimos 5 anos



| ANO            | RENTABILIDADE EM R\$ | RENTABILIDADE % | META ATUARIAL |
|----------------|----------------------|-----------------|---------------|
| 2016           | 60.072.334,12        | 15,45%          | 12,64%        |
| 2017           | 52.185.685,35        | 11,24%          | 9,04%         |
| 2018           | 49.574.529,27        | 9,26%           | 9,92%         |
| 2019           | 100.490.559,08       | 16,71%          | 10,59%        |
| 2020           | 30.800.872,25        | 4,34%           | 10,63%        |
| 2021-Outubro   | -19.532.237,29       | -2,59%          | 13,45%        |
| Últimos 5 anos | 273.591.742,78       | 54,41%          | 66,27%        |



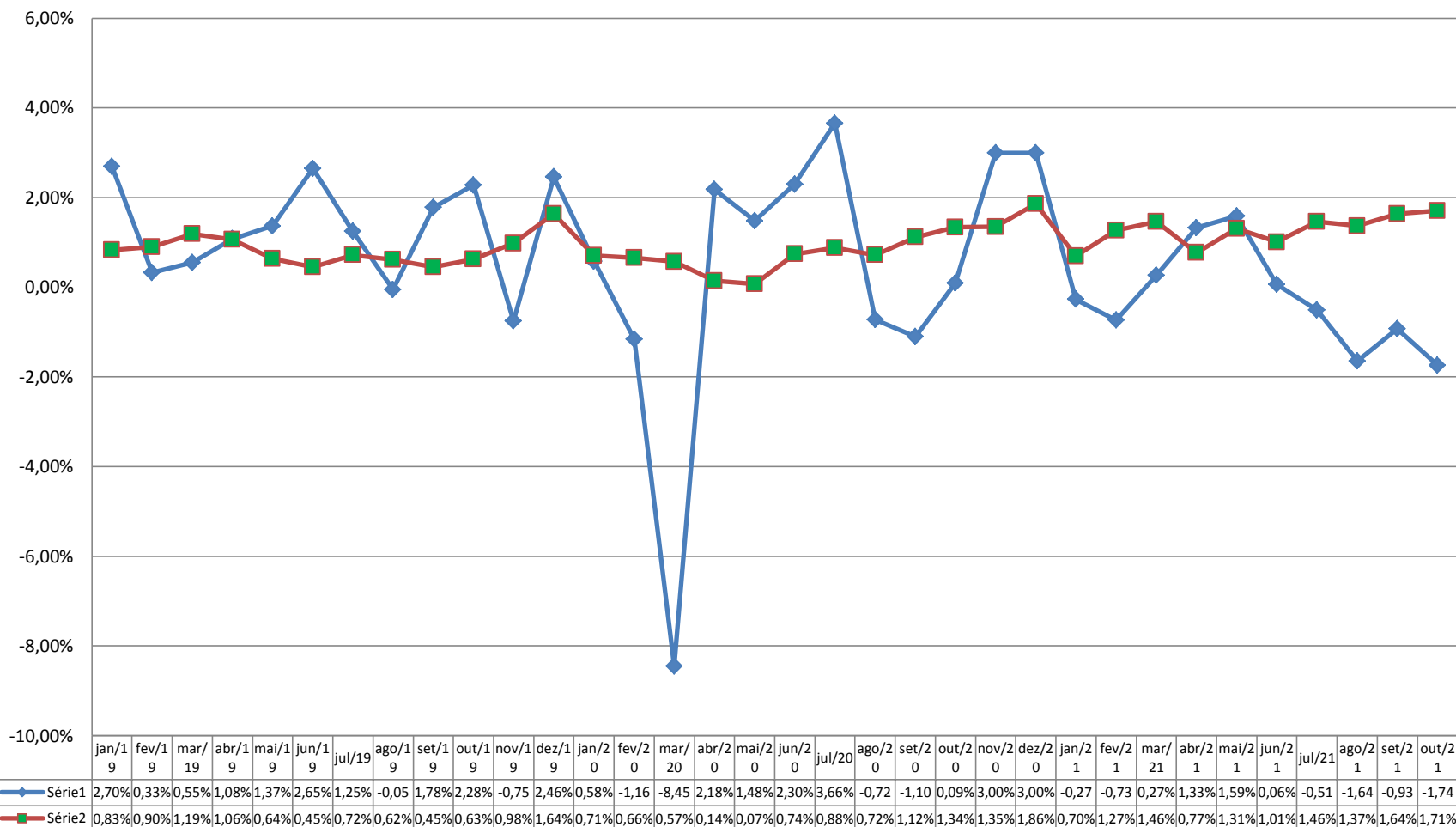
### Comparativo da Meta Atuarial e Retorno da Carteira de Investimentos



|                   | nov/20 | dez/20 | jan/21 | fev/21 | mar/21 | abr/21 | mai/21 | jun/21 | jul/21 | ago/21 | set/21 | out/21 |
|-------------------|--------|--------|--------|--------|--------|--------|--------|--------|--------|--------|--------|--------|
| Retorno           | 3,00%  | 3,00%  | -0,27% | -0,73% | 0,27%  | 1,33%  | 1,59%  | 0,06%  | -0,51% | -1,64% | -0,93% | -1,74% |
| Meta Atuarial (%) | 1,35%  | 1,86%  | 0,70%  | 1,27%  | 1,46%  | 0,77%  | 1,31%  | 1,01%  | 1,46%  | 1,37%  | 1,64%  | 1,71%  |
| IPCA%             | 0,89%  | 1,35%  | 0,25%  | 0,86%  | 0,93%  | 0,31%  | 0,83%  | 0,53%  | 0,96%  | 0,87%  | 1,16%  | 1,25%  |

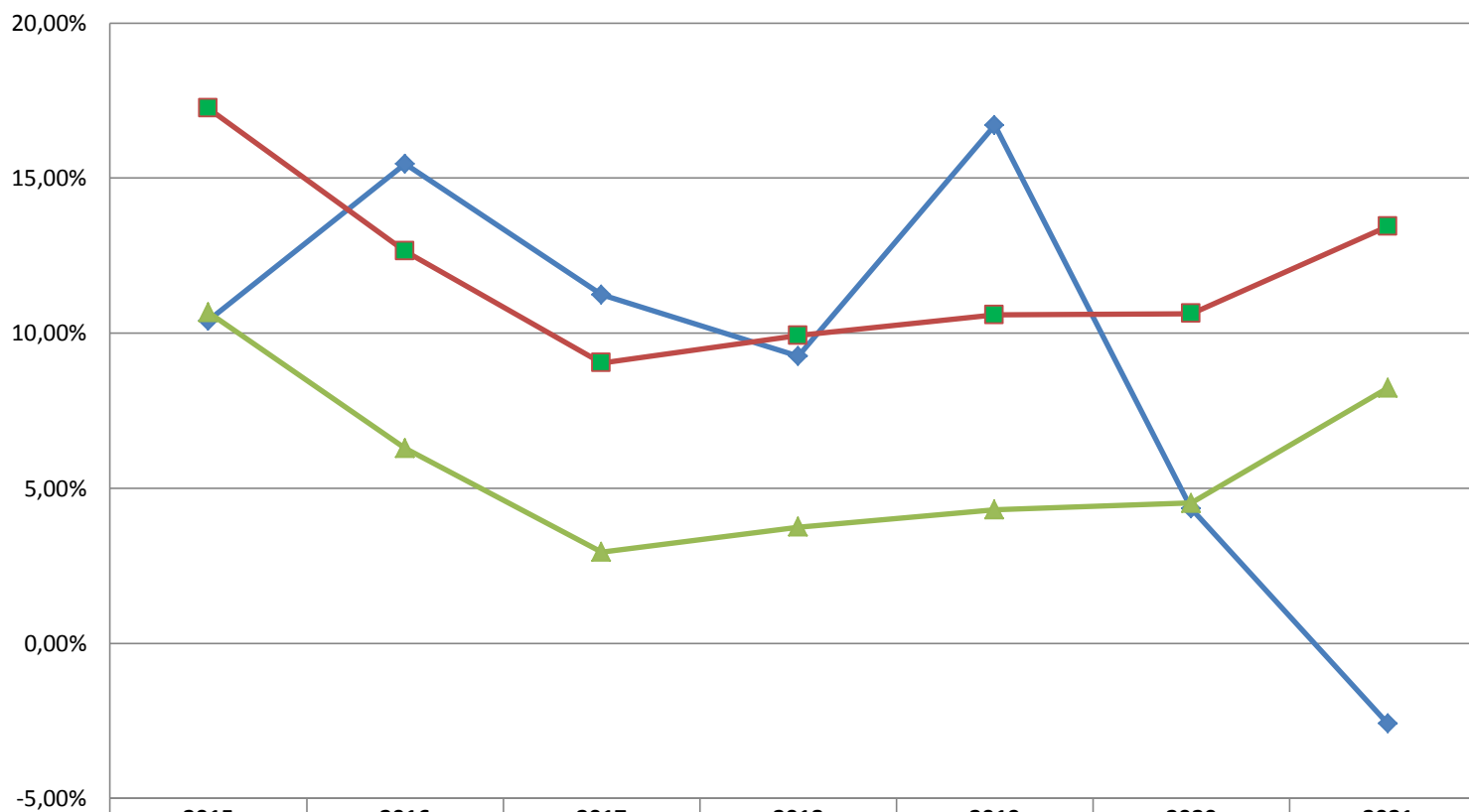


### Comparativo Retorno x Meta (2019-2021)





### Comparativo da Meta x Retorno Anual



|                       | 2015   | 2016   | 2017   | 2018  | 2019   | 2020   | 2021   |
|-----------------------|--------|--------|--------|-------|--------|--------|--------|
| —◆— Retorno           | 10,40% | 15,45% | 11,24% | 9,26% | 16,71% | 4,34%  | -2,59% |
| —■— Meta Atuarial (%) | 17,26% | 12,64% | 9,04%  | 9,92% | 10,59% | 10,63% | 13,45% |
| —▲— IPCA%             | 10,67% | 6,28%  | 2,94%  | 3,75% | 4,31%  | 4,52%  | 8,24%  |



### Distribuição dos Investimentos por Administrador Outubro/2021

