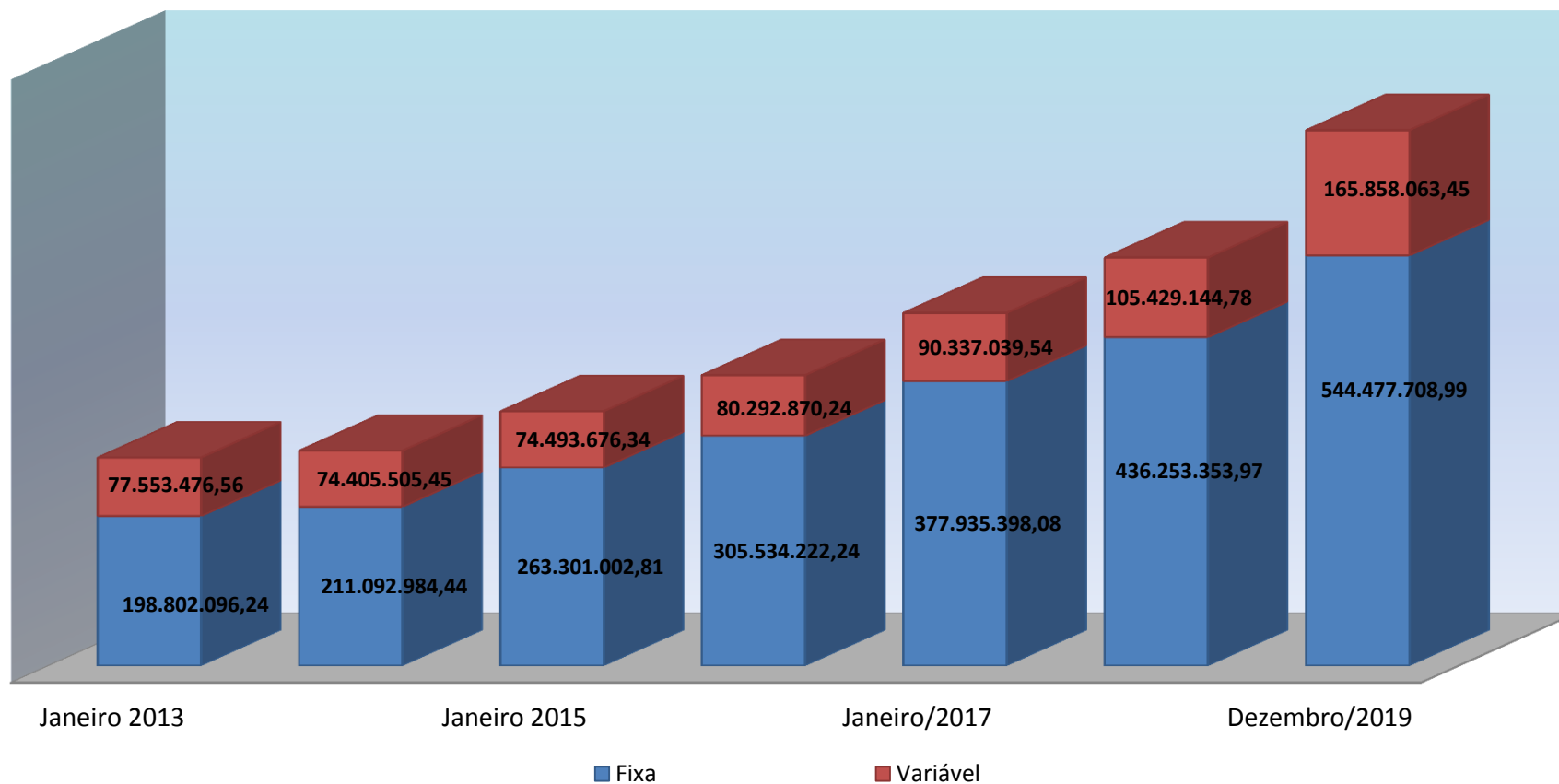


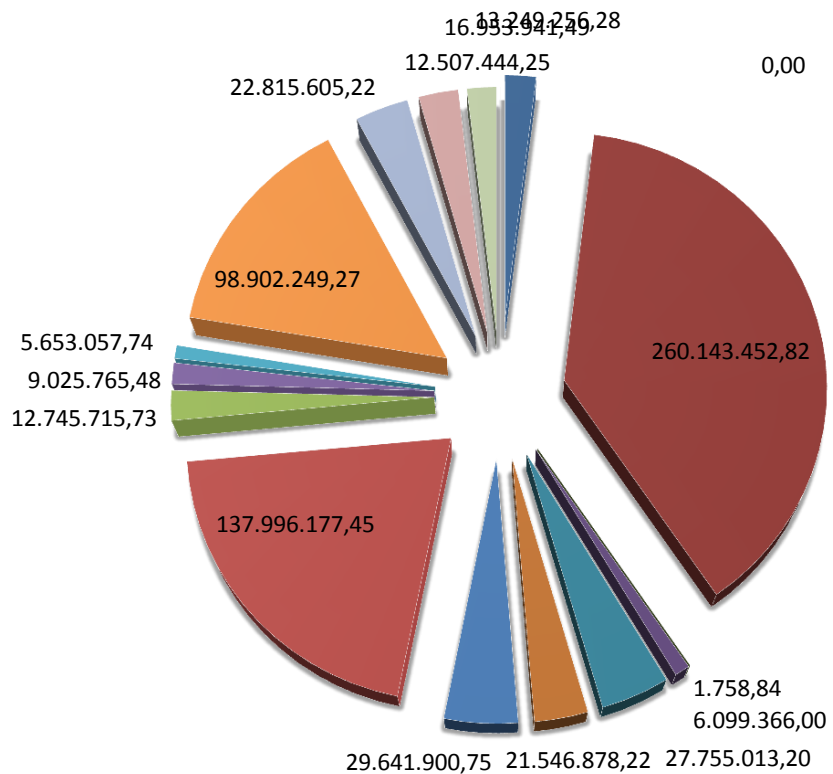


### Evolução dos Investimentos da TaboãoPrev de Jan/2013 à Dez/2019





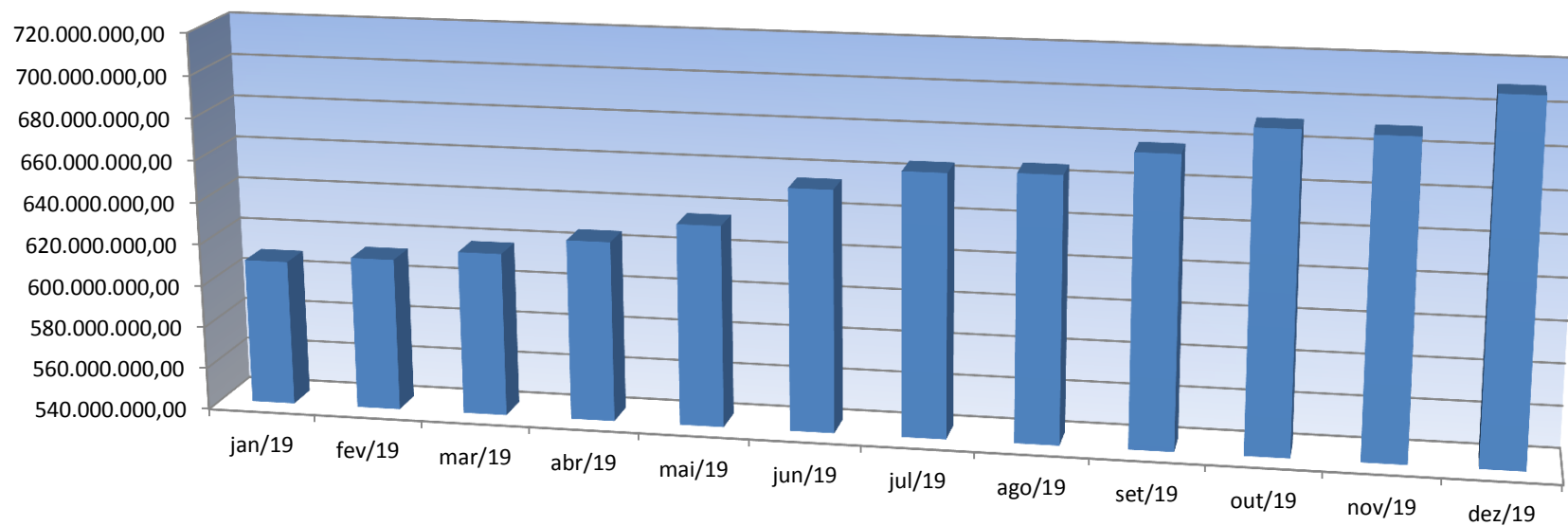
### Distribuição dos Investimentos - Dezembro/2019



- GESTÃO DURATION
- IMA-B
- FIDC - FECHADO
- CRÉDITO PRIVADO
- FIDC - ABERTO
- IRF-M
- IDKA IPCA 2A
- IMA-B 5
- CDI
- AÇÕES - INDEXADO
- AÇÕES - SETORIAIS
- AÇÕES - LIVRES

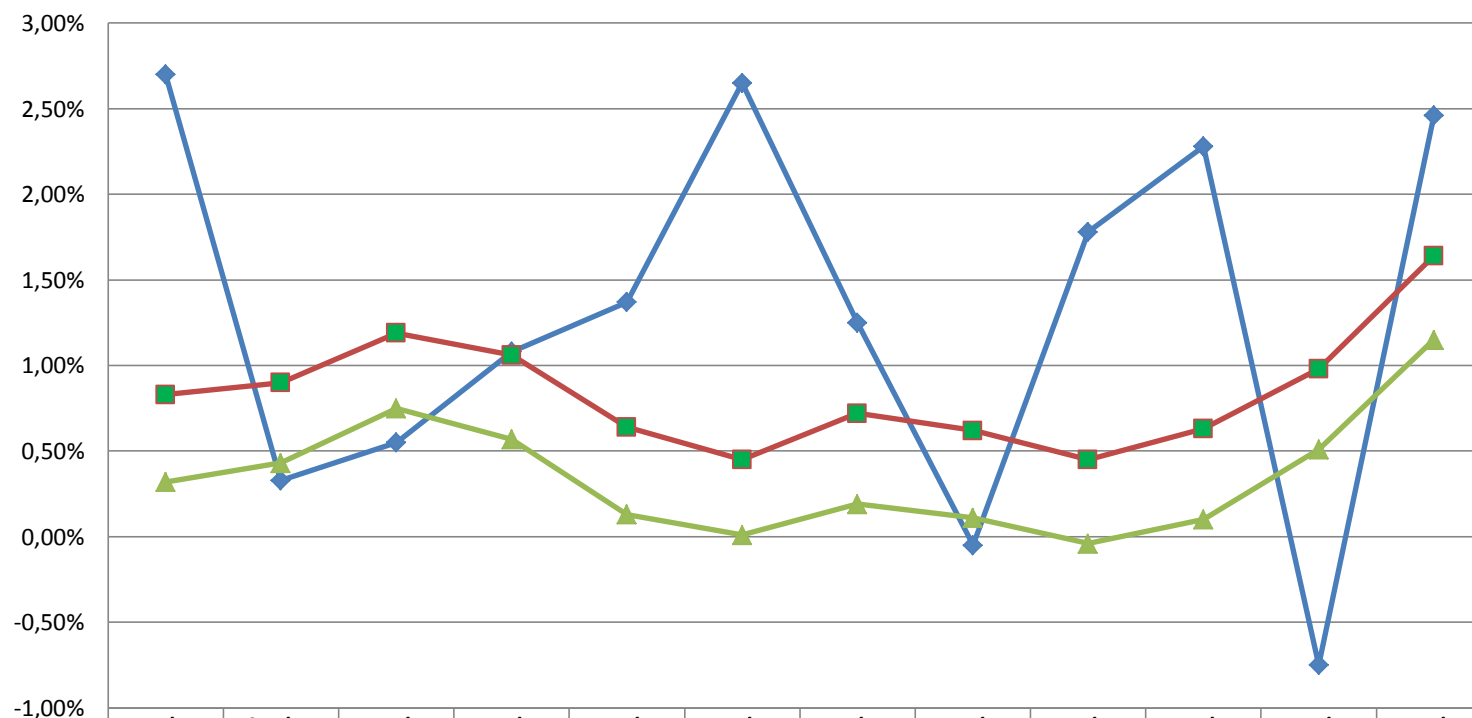


### Evolução dos Investimentos últimos 12 meses





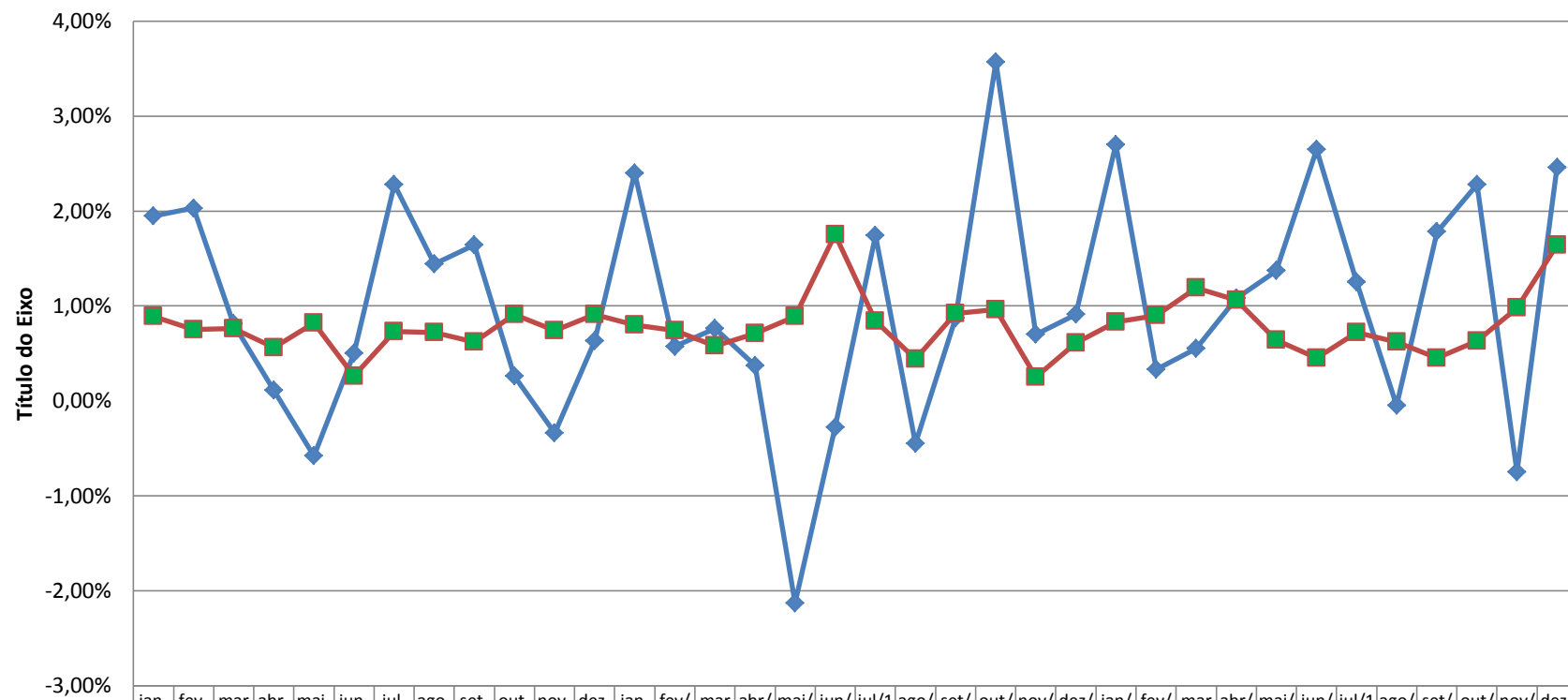
### Comparativo da Meta Atuarial e Retorno da Carteira de Investimentos



	jan/19	fev/19	mar/19	abr/19	mai/19	jun/19	jul/19	ago/19	set/19	out/19	nov/19	dez/19
◆ Retorno	2,70%	0,33%	0,55%	1,08%	1,37%	2,65%	1,25%	-0,05%	1,78%	2,28%	-0,75%	2,46%
■ Meta Atuarial (%)	0,83%	0,90%	1,19%	1,06%	0,64%	0,45%	0,72%	0,62%	0,45%	0,63%	0,98%	1,64%
▲ IPCA%	0,32%	0,43%	0,75%	0,57%	0,13%	0,01%	0,19%	0,11%	-0,04%	0,10%	0,51%	1,15%



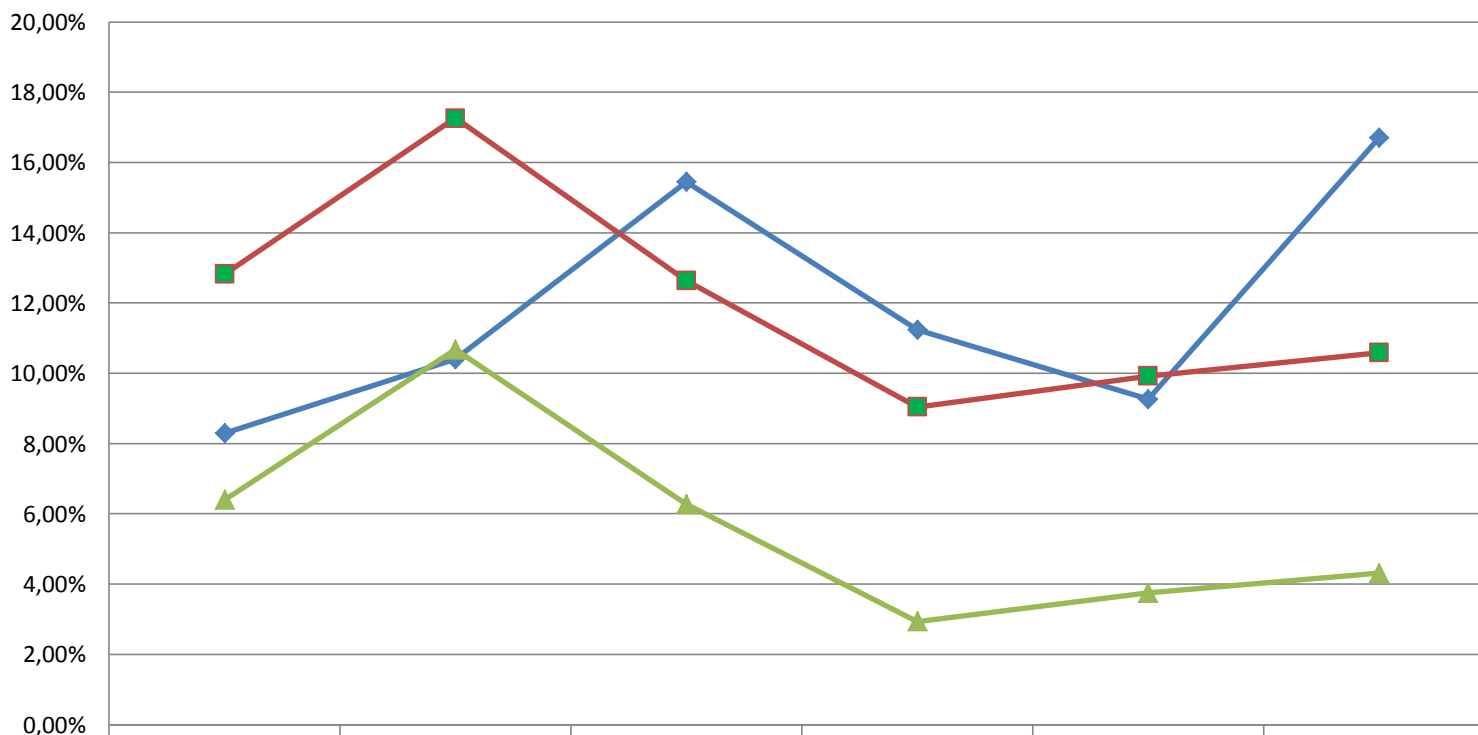
### Comparativo Retorno x Meta (2017-2019)



	jan-17	fev-17	mar-17	abr-17	mai-17	jun-17	jul-17	ago-17	set-17	out-17	nov-17	dez-17	jan-18	fev-18	mar-18	abr-18	mai-18	jun-18	jul-18	ago-18	set-18	out-18	nov-18	dez-18	jan-19	fev-19	mar-19	abr-19	mai-19	jun-19	jul-19	ago-19	set-19	out-19	nov-19	dez-19
Série1	1,95	2,03	0,81	0,11	-0,5	0,50	2,28	1,44	1,64	0,26	-0,3	0,63	2,40	0,57	0,76	0,37	-2,1	-0,2	1,74	-0,4	0,87	3,57	0,70	0,91	2,70	0,33	0,55	1,08	1,37	2,65	1,25	-0,0	1,78	2,28	-0,7	2,46
Série2	0,89	0,75	0,76	0,56	0,82	0,26	0,73	0,72	0,62	0,91	0,74	0,91	0,80	0,74	0,58	0,71	0,89	1,75	0,84	0,44	0,92	0,96	0,25	0,61	0,83	0,90	1,19	1,06	0,64	0,45	0,72	0,62	0,45	0,63	0,98	1,64



### Comparativo da Meta x Retorno Anual



	2014	2015	2016	2017	2018	2019
—◆— Retorno	8,30%	10,40%	15,45%	11,24%	9,26%	16,71%
—■— Meta Atuarial (%)	12,82%	17,26%	12,64%	9,04%	9,92%	10,59%
—▲— IPCA%	6,40%	10,67%	6,28%	2,94%	3,75%	4,31%